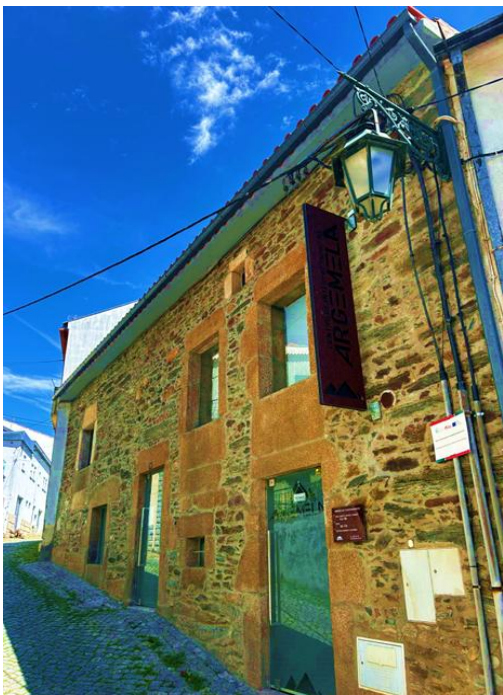




Associação Regional de Solidariedade e Progresso do Alto Zêzere

Rua Direita 6 * Tel: 275 962 178 * Fax: 275 962 500 * 4215 - 043 Barco CIVL

Contribuinte: 501 711 546



PLANO DE ATIVIDADES E ORÇAMENTO

2026

40 ANOS

1986-2026

Convocatória

Assembleia – Geral

Nos termos previstos nos Estatutos, convoco a assembleia – geral da Associação Regional de Solidariedade e Progresso do Alto Zêzere (ARPAZ), para a reunião ordinária no próximo dia 18 de dezembro de 2025, às 16:00 horas, com a seguinte ordem de trabalhos:

1. Apresentação, discussão do Plano de Atividades e de Orçamento de 2026
2. Votação do Plano de atividades e orçamento 2026
3. Outros assuntos.

(Não havendo número suficiente de associados, a assembleia reunirá meia hora mais tarde, com qualquer número de sócio de acordo com o nº 1 do artº 31 dos estatutos)

Para constar se exarou a presente convocatória que será entregue aos associados, expedida por correio eletrónico, afixada nos locais públicos e na página da instituição: <https://WWW.arpaz.pt/portal/e> em

1

Barco, 01 de dezembro de

O Presidente da Assembleia- Geral

Dr. Carlos Gouveia

40 Anos de Dedicção:

Uma História de Solidariedade e Envolvimento Comunitário

No cumprimento dos imperativos legais e estatutários definidos nos estatutos da ARPAZ, a mesa da Assembleia vem deste modo submeter à apreciação e deliberação da Assembleia Geral, o Plano de Atividades e Orçamento para o exercício económico de 2026, a elaboração do orçamento.

A ARPAZ sendo uma IPSS (Instituição Particular de Solidariedade Social) que depende, à semelhança das demais, em larga escala, das comparticipações financeiras que advêm de todos os intervenientes do sector público, sente-se na necessidade delinear uma estratégia de equilíbrio orçamental com medidas de contenção de custos e o máximo de participação em candidaturas provenientes da europa, para o seu desenvolvimento e inovação, tanto a nível de infraestruturas como de recursos humanos para uma satisfação global, desde todos aqueles que usufruam ou colaborem nela. Portanto a realização deste Plano de Atividades e Orçamento para este ano de 2026, assenta na sua realidade económica e financeira, dependente dos utentes que pagam as suas comparticipações mensais, dos apoios municipais, da comparticipação da Segurança Social.

2

Na vertente mais económica da elaboração deste Plano de Atividades para o ano 2026, delineamos a continuidade do trabalho realizado nos últimos anos, sem esquecer a comemoração dos 40 anos da ARPAZ.

Assinalar o 40º aniversário de uma Instituição Particular de Solidariedade Social (IPSS) é celebrar quatro décadas de um compromisso inabalável com o bem-estar dos adultos seniores, do desenvolvimento da comunidade local, da criação de posto de trabalho e do impacto e coesão social

Num Portugal onde o envelhecimento populacional é uma realidade crescente, o papel desta instituição assume uma importância determinante na promoção de um envelhecimento ativo, saudável e digno.

Durante 40 anos, esta IPSS tem sido um pilar essencial na resposta às necessidades da população idosa, que, sem as respostas sociais proporcionadas, estaria muitas vezes desprotegida ou em situação de isolamento. A sua atuação vai além do mero assistencialismo é uma intervenção profunda que visa garantir a qualidade de vida, a autonomia e a inclusão social dos seus utentes.

Os 40 anos desta IPSS representam não apenas um marco cronológico, mas sim a consolidação de uma missão: *Fazer o Bem pelo Bem comum*

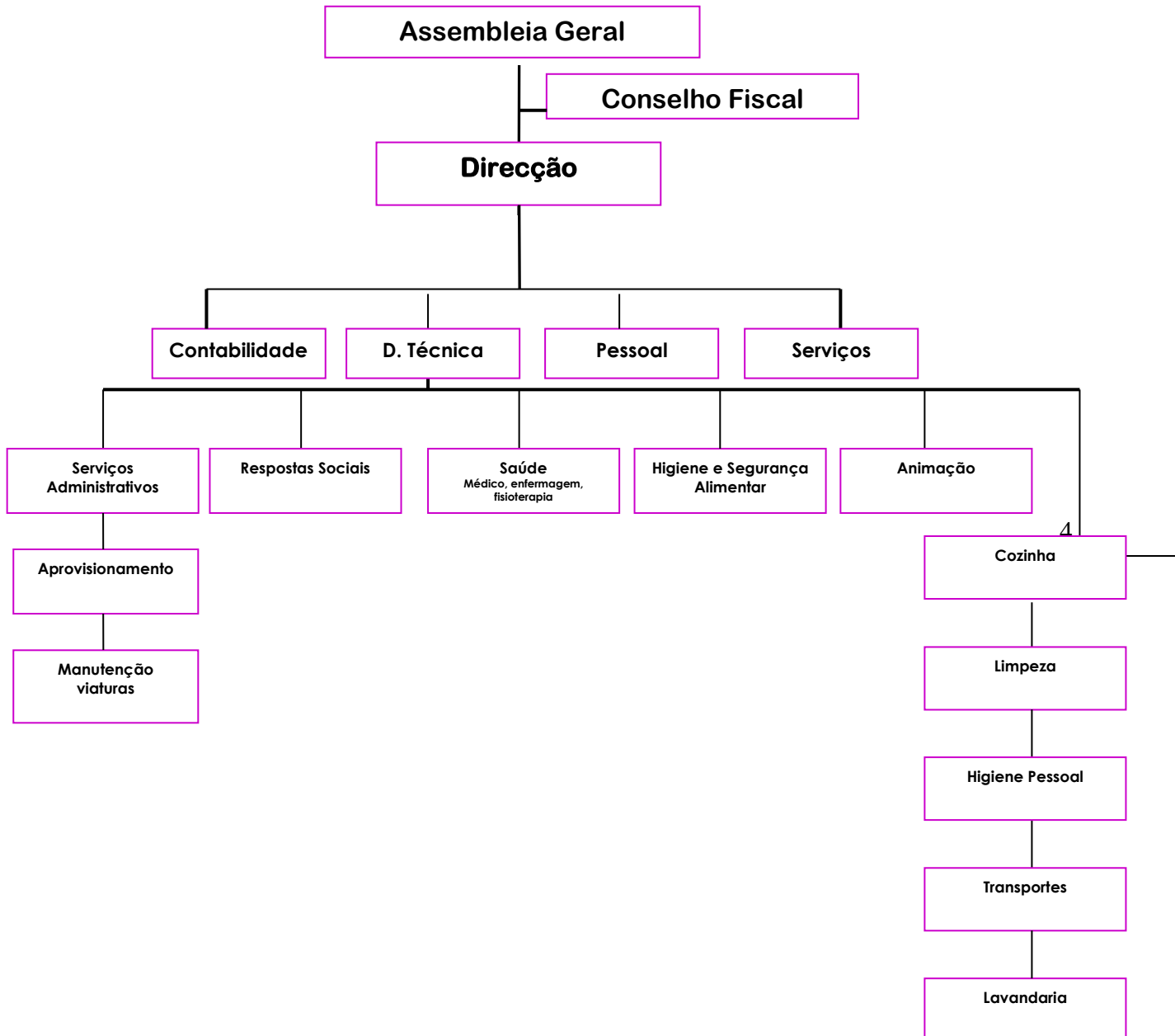
É uma história de sucesso que inspira a continuar a trabalhar por um futuro mais solidário e inclusivo.

A Presidente

Manuela Melúria

Estrutura Organizacional

Organograma



Respostas Sociais

Estrutura Residencial de Idosos / Lar de S. Simão

Objetivos

- Prestar um conjunto de serviços e ações de apoio a pessoas com idade superior a 60 anos, assegurando a satisfação das suas necessidades básicas – físicas, afetivas e sociais;
- Promover o desenvolvimento local, sensibilizando a comunidade para a solidariedade social;
- Proporcionar ao utente um acolhimento e acompanhamento de qualidade, garantindo o bem-estar, a segurança física e afetiva, respeitando a individualidade de cada um;
- Contribuir para o desenvolvimento normal do processo de envelhecimento evitando a degradação dos indivíduos;
- Prestar os apoios necessários às famílias dos utentes no sentido de fortalecer a relação inter familiar e preservar os laços familiares;
- Potenciar as capacidades funcionais dos clientes

Caracterização do público-alvo:

Esta resposta social é destinada a utentes de ambos os sexos. O número de vagas está dependente da disponibilidade de ocupação, em cada momento.

No entanto, é de realçar que a maioria destes Utentes institucionalizados encontram -se cada vez mais dependente quer fisicamente, quer emocionalmente.

Atualmente dos Utentes que estão na Estrutura Residencial são 31, dos 20 abrangidos pelo financiamento da Segurança Social.

5

Horário de Funcionamento

Funcionará de acordo com o regulamento interno, mantendo-se aberto todos os dias do ano civil, de segunda a domingo, 24 horas por dia.

Serviços disponíveis:

- Apoio em regime definitivo ou temporário (alojamento, alimentação, higiene e tratamento de roupas)
- Apoio nas atividades de vida diária, pessoal e instrumentais
- Apoio na ocupação, lazer e bem-estar;
- Apoio social
- Apoio na saúde e reabilitação

Atividades da Vida diária – Estrutura Residencial de Idosos

Periodicidade	Atividades da vida diária	Objetivos
Diariamente	Higiene Pessoal e Habitacional e Lavandaria	Garantir diariamente a cobertura das necessidades de higiene pessoal, da roupa e da área de residência e permanência do utente.
	Alimentação	Garantir diariamente a cobertura das necessidades de refeições Garantir a variedade de pratos confeccionados Assegurar semanalmente pratos confeccionados de acordo com os hábitos e gostos do Utente
	Administração da Medicação	Assegurar diariamente toda a assistência medicamentosa prescrita pelo médico Garantir o cumprimento da prescrição; Monitorizar a terapêutica e PV;

Atividades Multidisciplinares Semanais - – Estrutura Residencial de Idosos

	2ª Feira	3ª Feira	4ª Feira	5ª Feira	6ª Feira	Sábado
Manhã	Serviço de imagem e conforto	Serviço de imagem e conforto	Serviço de imagem e conforto	Serviço de imagem e conforto	Serviço de imagem e conforto	
	P. almoço					
	Terço Atividades de ocupação e animação	Terço Atividades de ocupação e animação	Terço Atividades de ocupação e animação	Terço Atividades de ocupação e animação	Terço Atividades de ocupação e animação	
	Almoço					
Tarde	Serviço de Enfermagem	Atividades	Serviço de Enfermagem	Serviço de Enfermagem	Serviço de Fisioterapia	VISITAS
	Serviço de Fisioterapia			Serviço de Fisioterapia		
				Serviço Médico	Classe de movimentos	
	VISITAS					

Resposta Social / Serviço de Apoio Domiciliário

O Serviço de Apoio Domiciliário constitui uma resposta organizada, a que as pessoas em situação de dependência podem ter acesso, para a satisfação de necessidades básicas e específicas, apoio nas actividades instrumentais da vida quotidiana e actividades sócio-recreativas. Este conjunto de serviços é prestado no domicílio habitual de vida do cliente, contribuindo para a promoção e prevenção de situações de dependência ou do seu agravamento

Objetivos

Contribuir para a melhoria das condições de vida dos clientes e das suas famílias;

- Evitar o isolamento do cliente, procurando promover a relação inter-familiar e o convívio social;
- Contribuir para retardar ou evitar a institucionalização;
- Assegurar aos clientes e famílias a satisfação básica das suas necessidades;
- Dar oportunidade aos clientes de continuarem inseridos no seu meio habitual de vida, rodeados dos seus afectos e pertences, com possibilidade de novos relacionamentos facultados pelos colaboradores;
- Prestar cuidados de ordem física e apoio psicossocial aos clientes e famílias, de modo a contribuir para o seu equilíbrio e bem-estar;
- Colaborar na prestação de cuidados de saúde e no acesso á prestação de cuidados de saúde, sempre que a situação o justifique;
- Promover a autonomia e qualidade de vida.
- Alargar a capacidade do Serviço de Apoio Domiciliário ao nível: do número de clientes abrangidos; da diversidade dos serviços prestados e dos horários

7

Caracterização do público-alvo:

Esta resposta social é destinada a utentes de ambos os sexos.

São 20 Uteses são abrangidos pelo financiamento da Segurança Social.

Horário de Funcionamento

Irá funcionar de acordo com o regulamento interno, prevendo que se mantenha aberto todos os dias do ano civil, de segunda a domingo, das 8 H às 20 H.

Serviços disponíveis:

- Prestação de serviços de alimentação, higiene íntima, limpeza habitacional e tratamento de roupas,

- Apoio nas atividades de vida diária, pessoal e instrumentais
- Apoio na ocupação, lazer e bem-estar;
- Apoio social
- Apoio na saúde e reabilitação.

Periodicidade	Actividades da vida diária	Objetivos
Diariamente	Higiene Pessoal	Garantir diariamente a cobertura das necessidades de higiene pessoal Contribuir para a melhoria da qualidade de vida dos utentes e famílias
	Alimentação	Garantir diariamente a cobertura das necessidades de refeições Fomentar Hábitos de alimentação saudáveis Garantir a variedade de pratos confeccionados Assegurar pratos confeccionados de acordo com os hábitos e gostos do Utente
	Toma de Medicação	Assegurar diariamente toda a assistência medicamentosa prescrita pelo médico
	Tratamento de Roupa	Assegurar a higiene e o cuidado da roupa do cliente.
	Limpeza Habitacional	Assegurar a higiene e o cuidado do domicílio do Utente Contribuir para a melhoria da qualidade de vida dos utentes e famílias
	Atividades Ocupacionais	Promover a autonomia, a qualidade de vida e a inclusão social de indivíduos
	Visita Domiciliária	Minimizar a solidão e o isolamento do cliente Ajustar o serviço às necessidades individuais

Plano de Actividades

Atividades lúdicas e socioculturais

A prática de atividades de carácter manual, intelectual, associativas ou físicas, no contexto institucional, assume os seguintes objetivos:

1. Proporcionar uma vida mais harmoniosa e dinâmica com a participação e envolvimento do idoso, possibilitando ao coletivo a realização pessoal, a compreensão do meio circundante e a participação na vida comunitária

Incrementar a ocupação adequada do tempo livre para evitar que o tempo de ócio seja alienante, passivo e despersonalizado, proporcionando e criando atitudes e meios para gozar a vida plenamente;

3. Valorizar as capacidades, competências, saberes e cultura do idoso, aumentando a sua autoestima e autoconfiança, conseguindo uma maior integração na sociedade a fim de que se oiça e dê valor à sua voz e se tenham em conta as suas opiniões;

4. Conhecer os idosos: as suas características pessoais, valores, princípios, cultura, capacidades e dificuldades, estabelecendo as bases para que os conhecimentos partilhados de maneira flexível, enriquecedora e amena.

Em suma, trata-se de fazer do lar um processo global de animação sociocultural gerador de convivência, participação e de desfrute do ócio e da cultura. A prática do lazer deve, portanto, ser entendida como expressão e desenvolvimento pessoal num vasto grupo social, ou seja, a integração e reintegração do homem como ser social.

Tabela 6

Atividades Anuais

Objetivo Específico	Indicador	Data	Actividade	Resposta Social	Destinatário	Responsável
Garantir participação do maior número possível de Utentes	% de Utentes que participam na atividades	Jan	Cantar as Janeiras	ERPI SAD	Utentes	Diretora Técnica Animadora Fisioterapeuta Outros Colaboradores
			Dia do Obrigado			
			Dia do Riso			
			Dia das Religiões			
			Comemoração Aniversários			
		Fev	Carnaval	ERPI SAD		
			Dia do Amor			
			Dia da Rádio			
			Comemoração Aniversários			
		Mar	Dia da Arvore	ERPI SAD		
			Dia do Pai			
			Dia da Mulher			
			Dia da Poesia			
			Comemorar a Pascoa			
			Estação do Ano			
			Assembleia - Geral			
			Comemoração Aniversários			
		Abr	Realizar uma Caminhada	ERPI SAD		
			Dia Mundial da Saúde			
			Dia do Beijo			
			Dia da Liberdade			
			Dia da dança			
			Comemoração Aniversários			
		Maio	Dia da Família	ERPI SAD		
			Dia do Trabalhador			
			Dia dos Vizinhos			
			Comemoração Aniversários			
		Jun	Dia S. João	ERPI SAD		
Estação do Ano						
Dia de Portugal						
Comemoração de Aniversário						

		40 ANOS DA IPSS		
	Julho	Dia dos Avós	ERPI SAD	
		Dia do Amigo		
		Dia da Amizade		
		Comemoração Aniversários		
	Ago	Dia da Fotografia	ERPI SAD	
		Comemoração Aniversários		
	Set	Dia do Coração	ERPI SAD	
		Dia Internacional da Paz		
		Dia do Outono		
		Comemoração Aniversários		
	Out	Dia Idoso	ERPI SAD	
		Dia da Alimentação		
		Dia Mundial Correios		
		Comemoração Aniversários		
	Nov	Dia do cinema	ERPI SAD	
		Dia do olá		
Dia de S. Martinho				
Dez Dez	Estação do Ano	ERPI SAD		
	Assembleia - Geral			
	Natal / Jantar de Natal			
Anual	Celebração Aniversários	ERPI SAD		

Reabilitação

Num sentido de mais inovação e facilitação de processos, o serviço de Fisioterapia tem alguns dos seguintes objetivos:

- Facilitar a integração dos novos membros que sejam admitidos em lar;
Promover a saúde e prevenir a doença dos utentes e associados da ARPAZ;
- Evitar/ Diminuir os casos de isolamento sociais e quedas;
- Instruir utentes e colaboradores para os riscos do envelhecimento e como lidar com a sua evolução;
- Instruir os colaboradores de conhecimentos que estejam em défice;
- Manter/ Melhorar a QV dos associados e colaboradores da ARPAZ;
- Dinamizar e divulgar o nome da ARPAZ;
- Implementar uma ficha de avaliação individual de Fisioterapia dos utentes residentes
- Utilizar novas escalas de avaliação de cada idoso, por forma a serem quantificadas mais facilmente os ganhos e percas de funcionalidade e cognição
- Criar uma folha de registos Individuais de Fisioterapia, onde possam ser indicados e descritos alguns aspetos pertinentes dos utentes durante o tratamento;
- Realizar reavaliações trimestrais para cada utente de forma a quantificar possíveis ganhos ou percas funcionais;
- Criar uma planificação semanal geral com as atividades a realizar semanalmente- Melhorar o trabalho conjunto com a Animadora Sociocultural, criando um dia por semana que seja utilizado para a realização de uma ou mais atividades conjuntas;
- Inovar na realização de atividades para os utentes do lar e SAD;
- Análise da acessibilidade através de uma *Check List*, disposição de mobiliário e outras questões de segurança, nomeadamente através da melhoria da circulação e das AVD's dos utentes (ex. barreiras arquitetónicas);
- Ficha de diretrizes às funcionárias sobre os cuidados e os estímulos que devem ser dados a cada idoso de forma particular;

Atividades	Objetivo (s) principal(ais)
<p>Jogo do Boccia Técnicas de Jogo</p>	<p>Estimular a motricidade fina e movimento seletivo; - Desenvolver a psicomotricidade; - Promover o espírito de interajuda e de competição; - Melhorar a QV e independência pessoal</p>
<p>Ginástica passiva através de jogos com bolas, balões, fitas, etc - Utilização da passadeira e pedaleira estática. - Caminhadas (Sempre que as condições meteorológicas o permitam) - Classes de Movimento (Anexo IV) - Exercícios de aquecimento - Exercício de relaxamento - Jogos tradicionais</p>	<p>- Estimular a motricidade fina - Desenvolvimento da psicomotricidade - Estimular a coordenação motora, flexibilidade e movimento - Promover e manter os índices de independência dos idosos</p>
<p>Aula de Gerontomotricidade</p>	<p>- Implementar hábitos de vida saudável, tendo em vista o bem-estar físico e psicológico; - Esclarecer dúvidas inerentes ao envelhecimento; - Informar sobre os perigos e precauções a ter inerentes ao envelhecimento.</p>
<p>Jogos Sensoriais</p>	<p>Estimular os cinco sentidos e a memória</p>
<p>Musicoterapia</p>	<p>- Proporcionar momentos de descontração e convívio; - Estimular o reconhecimento de instrumentos; - Promover a motricidade fina e o movimento seletivo.</p>

Melhorar a Participação das partes interessadas

Objetivo Específico	Indicador	Meta	Actividade	Resposta Social	Destinatário	Responsável
Aumentar a proximidade dos Colaboradores, familiares de utentes e parceiros á Missão da ARPAZ	% Das participações em reunião	2	Realizar reuniões com Utentes e familiares	Geral	Significativos	Direcção
Aumentar a participações de sócios em Assembleias Gerais	% De presenças de associados	2	Apelar a uma maior participação nas Assembleias Gerais	Geral	Todas as apartes interessadas	Direcção
Cumprir com a convocatória das 2 Assembleias ordinárias	Número de Convocatórias	2	Realizar pelo menos as 2 Assembleias previstas no plano anual	Geral	Todas as apartes interessadas	Mesa da Assembleia Direcção
Elaborar o Relatório de Contas	% Colaboradores envolvidos Nível de conclusão do documento	1	Recolha de dados para elaborar o relatório	Geral	Todas as apartes interessadas	Gabinete Ext. de CONTALIDADE Tesoureira Conselho Fiscal Direcção
Elaborar o Programa de Ação e Orçamento 2018	% Colaboradores envolvidos Nível de conclusão do documento	1	Recolher ideias e sugestões para o plano e orçamento	Geral	Todas as apartes interessadas	Direcção Cons. Fiscal Ass. Geral Gab. Contabilidade
Aumentar as propostas de melhoria e sugestões	N.º Propostas		Realizar a avaliação de satisfação	Geral	Colaboradores Parceiros Clientes	Direcção
Ciclo de conferências	% De presenças	4	Realização de conferências Com a temática "Solidariedade em Tempos de Crise"	Geral	Colaboradores Parceiros Clientes	Direcção

Gestão Recursos Humanos

As principais linhas orientadoras dos recursos humanos irão permitir dar continuidade à política já desenvolvida, acentuando a qualidade de serviços prestados. A valorização profissional e a formação contínua são duas vertentes fundamentais para uma maior eficácia e eficiência dos recursos humanos disponíveis, tendente à crescente rentabilização dos meios humanos com a adequação das várias metodologias de intervenção, à nova realidade proveniente da racionalização dos vários Serviços da ARPAZ.

Manter a articulação com o Centro de Emprego — IEFP, sempre que possíveis medidas de inclusão e incrementar a formação interna dos nossos ativos serão outras das linhas força do programa. Sustentar também o programa de bem-estar aos trabalhadores, na continuidade do programa de tratamento e massagens de periodicidade mensal e os 3 dias de férias, anual.

Objetivo Específico	Indicador	Meta	Actividades	Resposta Social	Destinatário	Responsável
Planear Formação 2026	% Colaboradores Envolvidos	100%	Realizar levantamento de necessidades formativas Elaborar Plano	Geral	Trabalhadores	Direcção
Garantir 40 Horas de formação	Nível de execução de ação de formação	100%	Sexualidade	Geral	Trabalhadores	Direcção
		100%	Higiene e Segurança no Trabalho			
		100%	Procedimentos de transferências			
		100%	HACCP			
		100%	Geriatría			
		100%	Gestão Conflitos/Comunicação			
Participar em várias Acções não formativas/informativas promovidas pela comunidade	% Colaboradores Envolvidos	2	Participar em acções de sensibilização, seminários, outros encontros	Geral	Trabalhadores	Direcção
Melhorar a comunicação interna.	Elaboração de documentos	100%	Rever o Plano de comunicação interna	Geral	Trabalhadores	Direcção
Promover reuniões	% Colaboradores Envolvidos	6	Realização de reuniões	Geral	Trabalhadores	Direcção
Fomentar a Motivação	% Colaboradores Envolvidos	100%	Realizar um Jantar de Natal	Geral	Trabalhadores	Direcção

Promover à elaboração e entrega das declarações de IRS	Nível de execução	1	Entrega das declarações	Geral	Trabalhadores	Gab. Contabilidade Direcção
Elaboração do relatório de SHST para o ACT	Nível de execução	1	Entrega do relatório	Geral	Trabalhadores	Empresa parceira de SHST TOC Direcção
Promover o processamento de vencimentos, suplementos e outros encargos com pessoal, bem como a distribuição dos recibos de vencimento.	Nível de execução	14	Efetuar vencimentos Entrega dos recibos	Geral	Trabalhadores	TOC Direcção
Elaborar e disponibilizar o mapa de pessoal	Nível de execução dos mapas	12	Entrega do Mapa de trabalhos	Geral	Trabalhadores	Direcção D. Técnica

Gestão de Recursos Físicos e Logísticos

A gestão dos recursos da organização, enquanto acção de prática de divulgação e dinamização de actividades, representa um valor indiscutível. Os recursos, ativamente direccionados para os beneficiários, é reconhecida por todos uma enorme mais-valia e desenvolve-se, de forma mais significativa, nas seguintes ações:

16

Objetivo Específico	Indicador	Meta	Actividades	Resposta Social	Destinatário	Responsável
Melhorar o conforto e bem-estar dos Utentes	Nível de execução	100%	Adquirir equipamento, ajudas técnicas e mobiliário adequado às necessidades dos Idosos.	Geral	Todas as partes interessadas	Direcção
Adquirir 1 Computadores e 2 tablet touch	Nível de cumprimento	100%	Adquirir computadores e tablet touch	Geral	Todas as partes interessadas	Direcção

Saúde, Higiene e Segurança no Trabalho

Objetivo Específico	Indicador	Meta	Actividades	Resposta Social	Destinatário	Responsável
Ter o Plano de higiene e segurança em conformidade	Nível de conclusão do documento	100%	Implementar o Plano de Higiene e Segurança	Geral	Todas as partes interessadas	Direcção
Garantir que os colaboradores conhecem e colocam em prática as normas de higiene e segurança no trabalho	N.º acidentes Avaliação global dos colaboradores	100%	Executar Acções de formação Sensibilização da HST	Geral	Todas as partes interessadas	Equipa parceira de SHST Direcção
Melhorar o estado físico dos Trabalhadores	N.º de colaboradores que participam na atividade	100%	Realizar sessões de ginástica laboral	Geral	Trabalhadores	Direcção Fisioterapeuta
Realização da Avaliação das Condições dos Postos de Trabalho		100%		Geral	Todas as partes interessadas	Equipa de SHST Direcção
Realização de Exames Médicos	N.º de colaboradores a realizar exames	100%	Realização de exames	Geral	Todas as partes interessadas	Equipa de SHST Direcção

Gestão de Parcerias

No que diz respeito a ações no âmbito dos objetivos estatutários, pretendemos negociar e manter protocolos de colaboração e cooperação com instituições congéneres à nossa, com vista a propósitos de atuação conjunta. Promoveremos, ainda, a divulgação da ARPAZ, junto da Comunidade e posicionamo-nos como factor de coesão social e diminuição de desigualdades.

Objetivo Específico	Indicador	Meta	Actividades	Resposta Social	Destinatário	Responsável
Manter protocolos de parcerias já estabelecidas	% Protocolos mantidos	100%	Manter protocolos	Geral	Todas as partes interessadas	Direcção
Celebrar novos protocolos de parceria	% Protocolos celebrados	100%	Celebrar protocolos	Geral	Todas as partes interessadas	Direcção Assembleia Geral
Segurança Social	N.º Participação N.º Mapas efectuados N.º apoio técnico	2 12 1	PCAAC Mapas frequência Mensal Elaboração Guiões	Geral	Todas as partes interessadas	Direcção D. Técnica
IEFP	N.º candidaturas efectuadas	1	Medidas de Inclusão	Geral	Todas as partes interessadas	Direcção
EAPN	N.º Colaborações	4	Formação Reuniões	Geral	Todas as partes interessadas	Direcção
ADERES	N.º de Reuniões	2	Reuniões	Gera	Direcção	Direcção
CNIS / UDIPSS	N.º Colaborações	2	Reuniões Formação	Geral	Todas as partes interessadas	Direcção

Gestão de Qualidade

Objetivo Específico	Indicador	Meta	Actividades	Resposta Social	Destinatário	Responsável
Cuidar das condições de salubridade das instalações	Implementar medidas de melhoria	100%	Verificação de registos de higienização	Geral	Todas as partes interessadas	Equipa de SHST Direcção
Garantir adequadas condições de confeção, distribuição alimentar, de acordo com o plano de HACCP	Implementar medidas de melhoria	100%	Verificação de registos de confeção e temperaturas	Geral	Todas as partes interessadas	Equipa de SHST Direcção
Otimizar a formação, às necessidades específicas	N.º de medidas de melhoria	100%	Implementar medidas de melhoria	Geral	Todas as partes interessadas	Direcção
Aumentar o grau de satisfação dos Utentes	N.º de medidas de melhoria	100%	Implementar medidas de melhoria	Geral	Todas as partes interessadas	Direcção
PRR LAVANDARIA E COZINHA	N.º de medidas de melhoria Eficiência energética	100 %	Obras de melhoria, substituição de equipamentos e aquisição de equipamentos, câmaras de frio, etc	Geral	Todas as partes interessadas	Direcção

Gestão dos recursos Financeiros

Objetivo Específico	Indicador	Meta	Actividades	Resposta Social	Destinatário	Responsável
Aumentar o n.º de associados	N.º de associados	650	Divulgar os serviços e atividades da IPSS	Geral	Todas as partes interessadas	Direcção
Continuar a realizar candidaturas para financiamento	Taxa de aprovação de candidaturas	1	Realizar candidaturas a varias programas	Geral	Todas as partes interessadas	Direcção
Reduzir custos com fornecimentos e serviços externos	Varição percentual da conta		Sensibilização para colaboradores e clientes para uma utilização mais eficiente dos recursos	Geral	Todas as partes interessadas	Direcção
Manter custos controlados	Varição percentual da conta		Fazer o apuramento contabilístico	Geral	Todas as partes interessadas	Direcção
Manter receita controlada	Varição percentual da conta		Fazer o apuramento contabilístico	Geral	Todas as partes interessadas	Direcção
Manter o desempenho global	Desempenho global		Fazer o apuramento contabilístico	Geral	Todas as partes interessadas	Direcção

ORÇAMENTO 2026